

# SUMÁRIO

1. CENÁRIO INTERNACIONAL
2. CENÁRIO NACIONAL
3. A INDÚSTRIA MÉDICO-HOSPITALAR E ODONTOLÓGICA
4. O IMPACTO DA CRISE NO SETOR
5. PROJEÇÕES

## 1. CENÁRIO INTERNACIONAL

- ✓ Recessão nos países desenvolvidos e industrializados
- ✓ Desaceleração nos países emergentes
- ✓ Queda das exportações
- ✓ Baixa no preço das commodities
- ✓ Redução de investimentos das multinacionais
- ✓ Crescimento acelerado do desemprego
- ✓ Pouco crédito no mercado financeiro internacional
- ✓ Crise de confiança

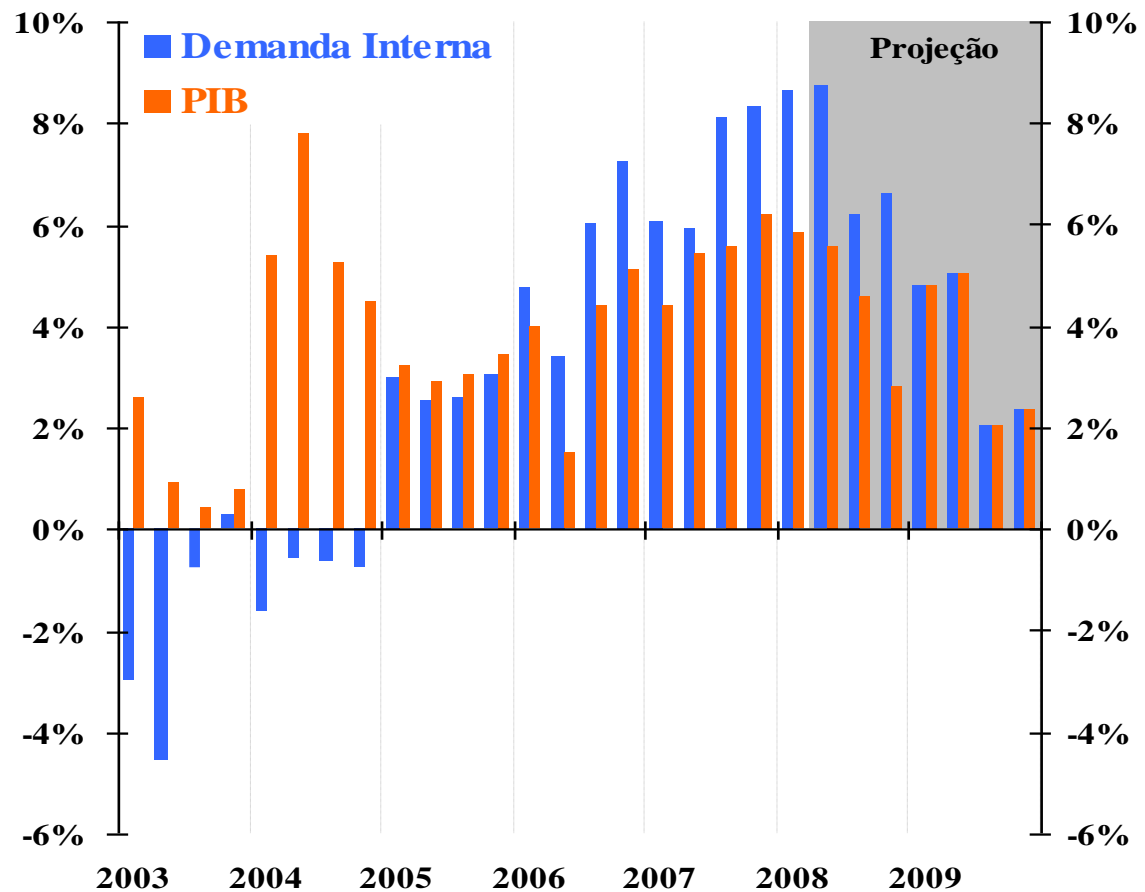
## 2. CENÁRIO NACIONAL

- ✓ Valor das ações (risco) caíram
- ✓ Aumento dos juros e redução de prazos
- ✓ Dólar sobe
- ✓ Baixa do saldo comercial
- ✓ Redução do IDE (Investimento Direto Estrangeiro)
- ✓ Redução da estimativa do PIB 2009 de 4% para 2%



## 2. CENÁRIO NACIONAL

### Crescimento Real do PIB e Demanda Interna - YoY



Fonte IBGE, Safra

## 2. CENÁRIO NACIONAL

A desaceleração dos setores não é uniforme

### Mais afetados

- ✓ Endividados em moeda estrangeira (especulação)
- ✓ Mais dependentes de crédito
- ✓ Produtores de bens e serviços supérfluos
- ✓ Produtores de commodities

### Menos afetados

- ✓ Fornecedores para o governo
- ✓ Menos dependentes de crédito
- ✓ Produtores de bens e serviços essenciais
- ✓ Produtores de bens mais baratos

## 2. CENÁRIO NACIONAL

### Impacto sobre o mercado de trabalho

Demissões: ajustes ou efeito da crise?

#### O comportamento do emprego por setores

	Brasil			No ano			São Paulo		
	Em março						Em março		
	DEMISSÕES	ADMISSÕES	SALDO	DEMISSÕES	ADMISSÕES	SALDO	DEMISSÕES	ADMISSÕES	SALDO
Extrativa mineral	3.267	3.307	40	10.297	9.173	-1.124	360	333	-27
Indústria de transformação	317.558	281.783	-35.775	867.465	720.104	-147.361	90.580	93.506	2.926
Serviço industrial util. pública	6.375	6.843	468	18.412	20.400	1.988	1.918	1.847	-71
Construção civil	152.394	168.517	16.123	428.320	458.609	30.289	36.264	41.919	5.655
Comércio	318.246	308.549	-9.697	932.811	862.058	-70.753	96.003	89.084	-6.919
Serviços	469.862	519.142	49.280	1.344.039	1.453.289	109.250	168.691	183.829	15.138
Administração pública	7.089	14.230	7.141	22.615	46.481	23.866	3.691	7.563	3.872
Agropecuária	109.902	117.140	7.238	303.407	299.501	-3.906	28.101	41.758	13.657
<b>Total</b>	<b>1.384.693</b>	<b>1.419.511</b>	<b>34.818</b>	<b>3.927.366</b>	<b>3.869.615</b>	<b>-57.751</b>	<b>425.608</b>	<b>459.839</b>	<b>34.231</b>

Fonte: CAGED/Ministério do Trabalho

### 3. A INDÚSTRIA MÉDICO-HOSPITALAR E ODONTOLÓGICA

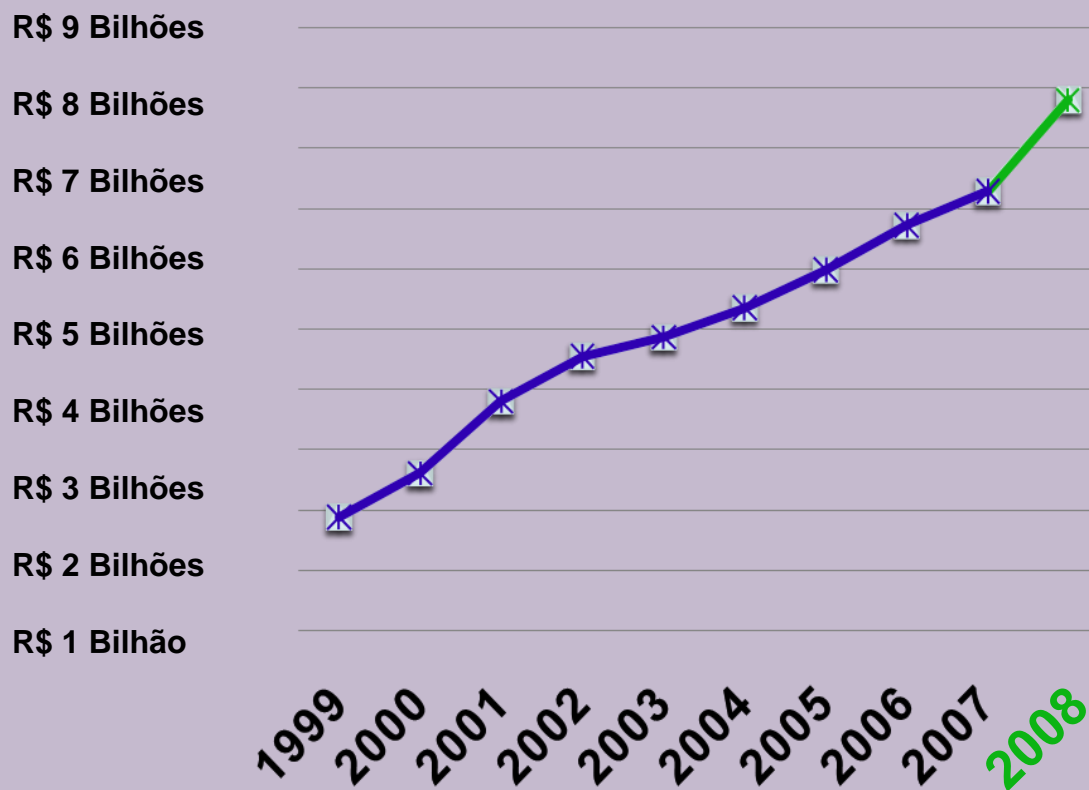
#### O perfil do setor no Brasil

- ✓ 449 empresas atuam na cadeia
- ✓ O setor gera mais de 32 mil postos de trabalho
- ✓ 93% da indústria opera com capital nacional
- ✓ 88% da indústria tem o atendimento focado no mercado de saúde
- ✓ A cadeia tem capacidade para abastecer 90% da demanda nacional por equipamentos e insumos hospitalares e odontológicos
- ✓ Exporta para mais de 180 países



### 3. A INDÚSTRIA MÉDICO-HOSPITALAR E ODONTOLÓGICA

#### Histórico de faturamento





Ainda não sentimos  
os efeitos da crise.  
Como?



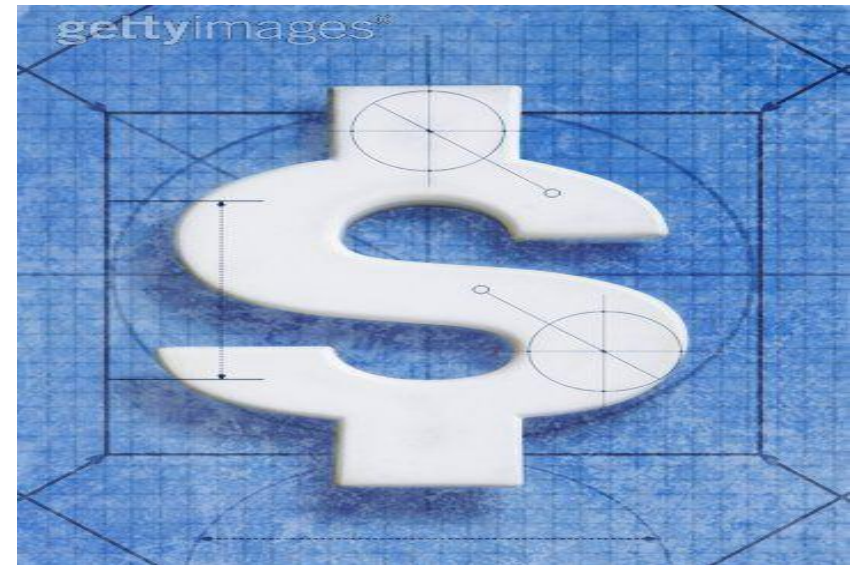
## 4. O IMPACTO DA CRISE NO SETOR

- ✓ Fabricação de produtos essenciais
- ✓ Níveis de demanda estão mantidos (público e privado)
- ✓ Manutenção de investimentos externos no Brasil
- ✓ Sem registro de fechamento de empresas e/ou redução de quadro

## 4. O IMPACTO DA CRISE NO SETOR

### Alta do Dólar

- ✓ Favorece exportações
- ✓ Dificulta importações
- ✓ Aumento da tensão da relação: operadoras/hospitais/fornecedores (preço – aumento X queda)





O acirramento da crise provocará um efeito dominó

## 5. PROJEÇÕES

### Efeitos do acirramento da crise

- ✓ Demissões
- ✓ Deslocamento das demandas: SUS x atendimento privado
- ✓ Queda na arrecadação tributária: ALERTA
  - Há indicativos de dilatação de prazos de pagamento dos município (redução do IPI)

### **Dilema**

- Manutenção do PAC ou reduzir custeio?

# Muito obrigado!

Associação Brasileira da Indústria de Artigos e Equipamentos Médicos,  
Odontológicos, Hospitalares e de Laboratórios

**[www.abimo.org.br](http://www.abimo.org.br)**  
**[presidencia@abimo.org.br](mailto:presidencia@abimo.org.br)**